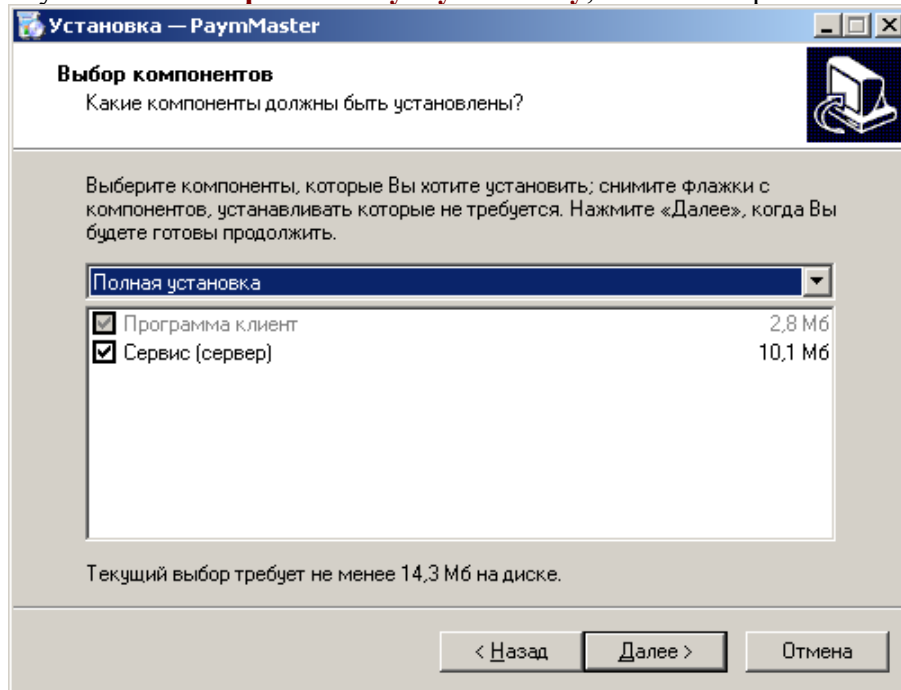


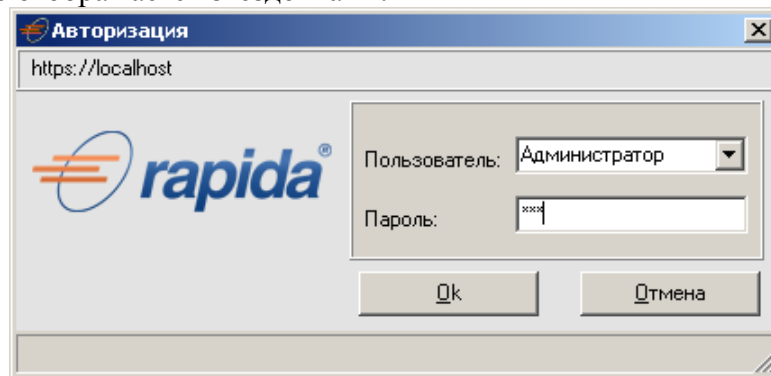
Установка/запуск программы

Для тестового запуска программы необходимо:

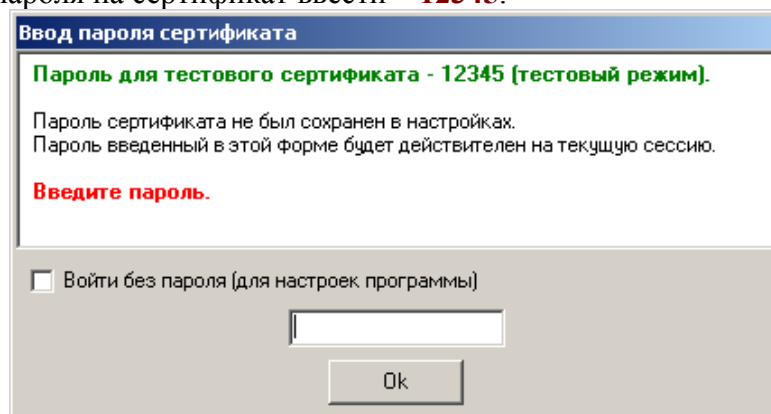
1. Установить программу (запустить файл **PMSetup.exe**).
2. В процессе установки **выбрать полную установку**, вместе с сервисом.



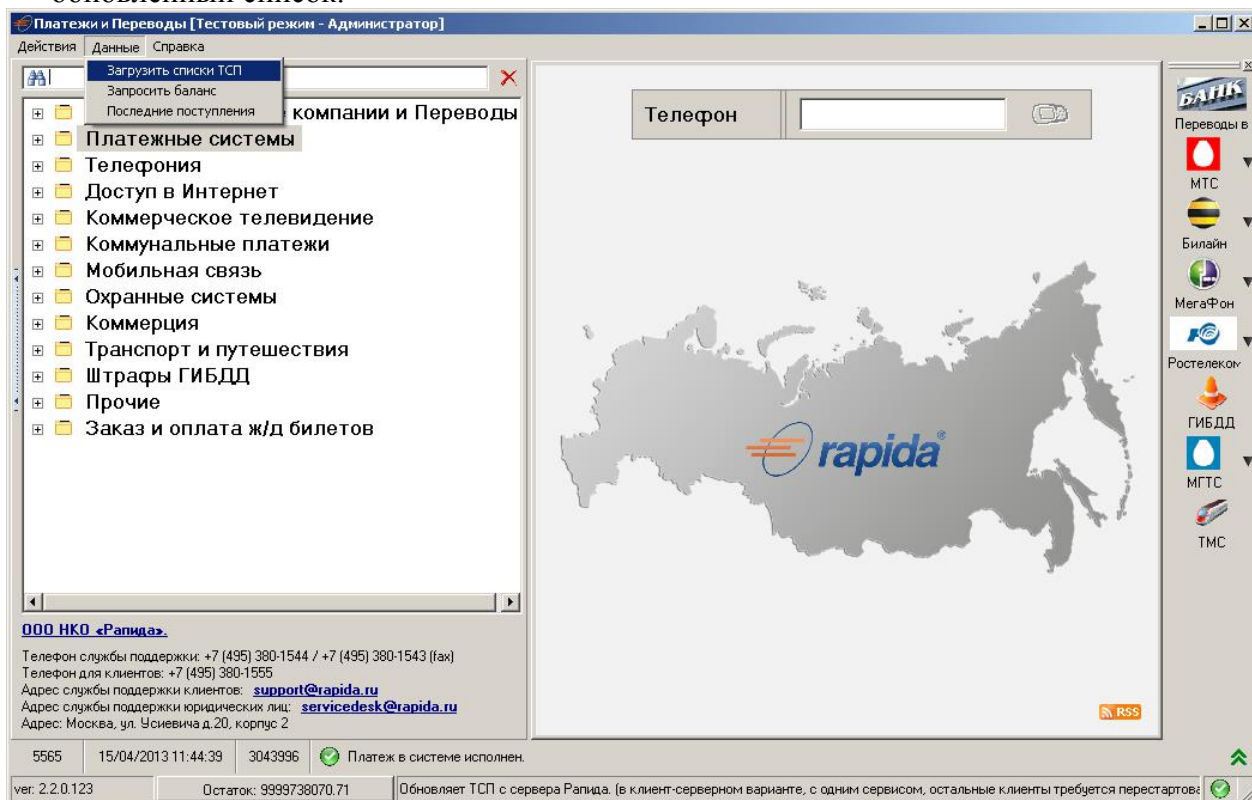
3. Запустить программу.
4. В поле «**Пароль**» ввести слово **BOSS** (Большими буквами!)
На скриншоте отображается звездочками.



5. При запросе пароля на сертификат ввести – **12345**.



6. В главном меню программы пунктом «**Загрузить список ТСП**» запросить обновленный список.

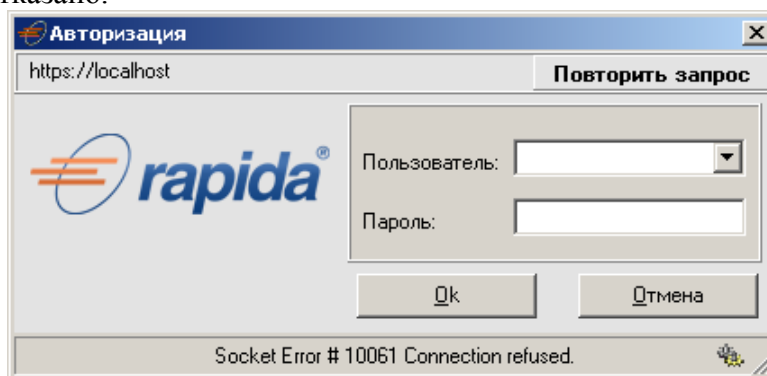


7. Программа готова к полноценной работе в тестовом режиме (перевод в «боевой» делается сменой сертификата).

Подробная инструкция по работе с программой, и других режимах установки (клиент сервер/смешанная), находится в меню «Справка».

Частые проблемы при первой установке

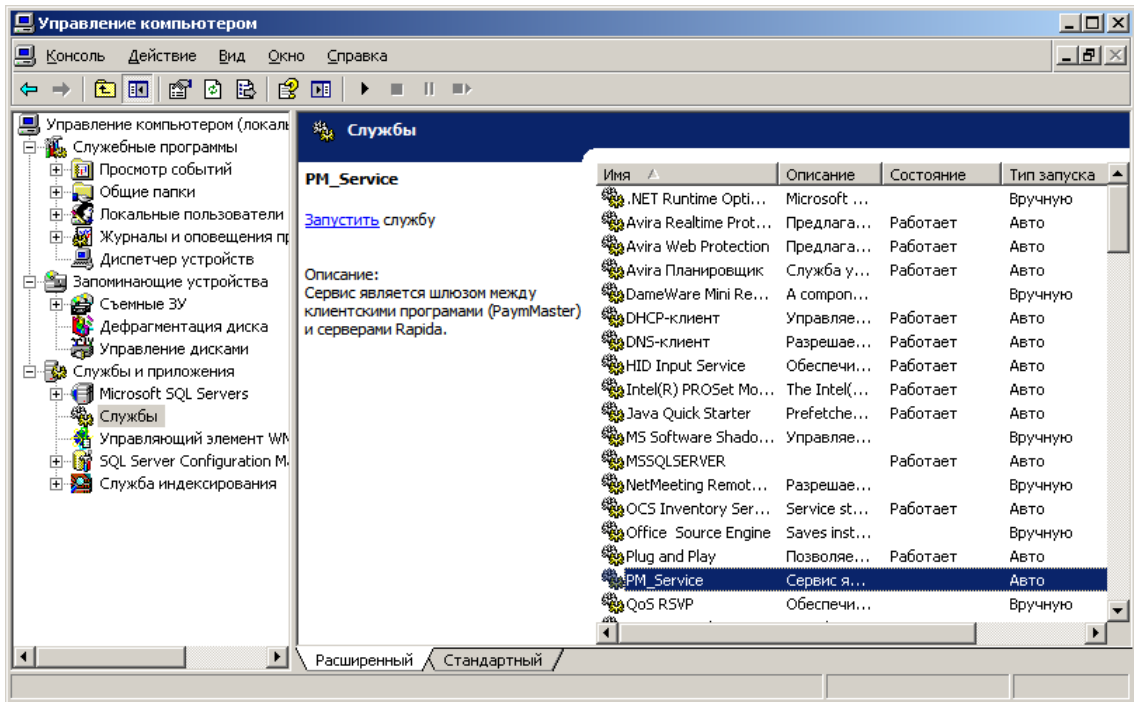
В доступе отказано.



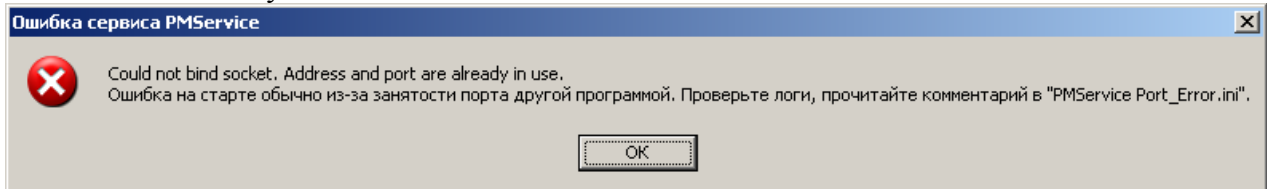
Возможные варианты:

1. Сервис не установлен.
(**решение** - повторить установку выбрав полную с сервисом, а не только клиента)
2. Сервис не стартовал.
(**решение** - устранить причину и запустить сервис)

В управлении компьютером проверяем установку. На скриншоте ниже он установлен (выделенная позиция)



Пытаемся запустить:



Возможные причины - порт (443) занят другой программой, или заблокирован Антивирусом/файрволом.

Проведите действия по его освобождению/раз блокировке. Или используйте другой, свободный порт, прописав в ini файле, или выполнив команду - **PMService.exe /start /port=2020** (переключение на порт 2020) из описания в файле "PMService Port_Error.ini".

При старте клиента тогда нужно будет указать порт в адресе подключения, а после входа сохранить его в настройках.

